



**STRUMENTI DI LETTURA E GESTIONE DI UN PIANO
DI PROTEZIONE CIVILE.
STORIA DELLA COSTRUZIONE DI UN SISTEMA DI
GESTIONE TERRITORIALE: L'ESPERIENZA
DELL' UNIONE DEI COMUNI DELL'EMPOLESE
VALDELSA**

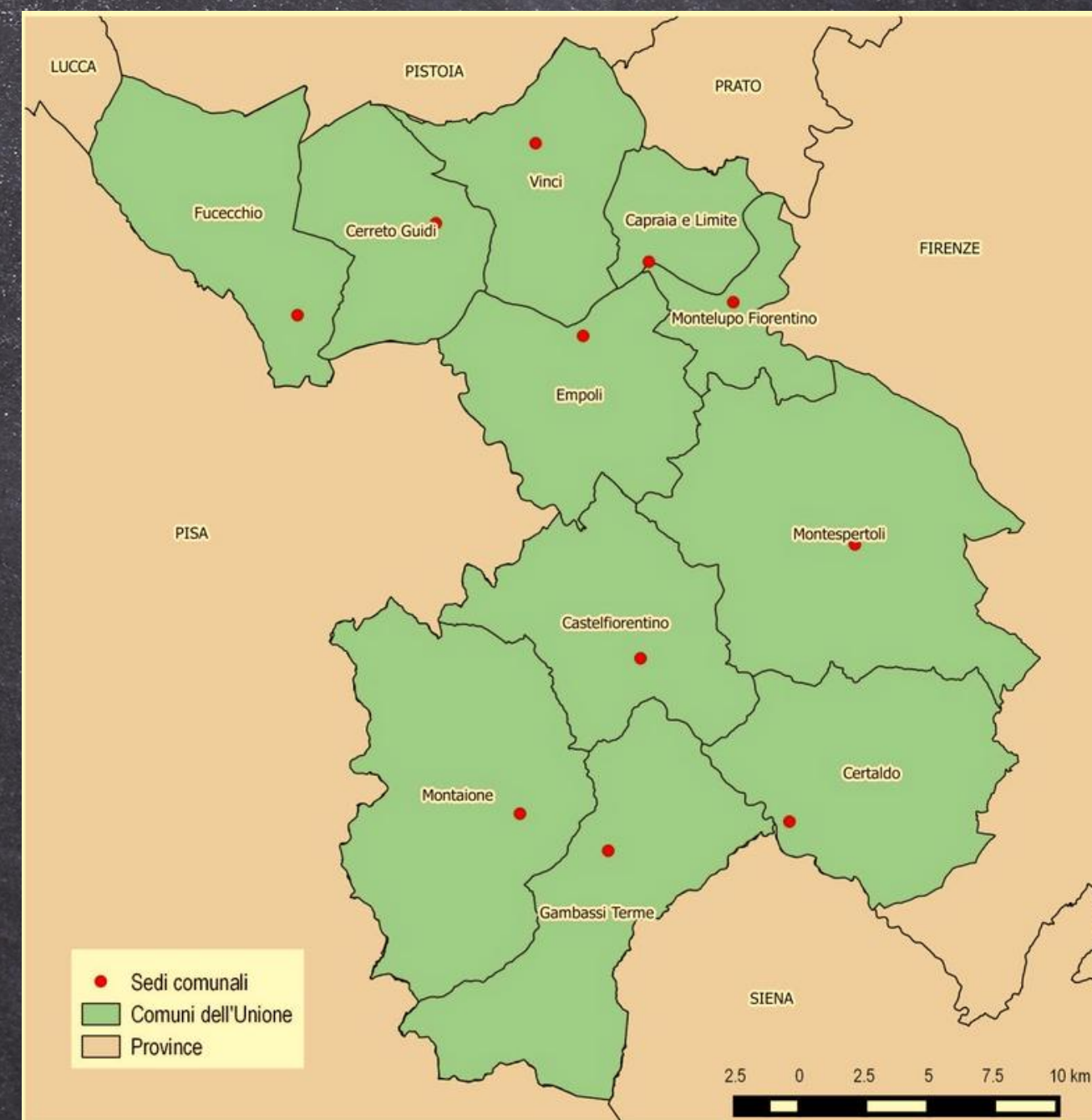
U.C. Circondario dell'Empolese Valdelsa

NOVEMBRE 2024

INQUADRAMENTO

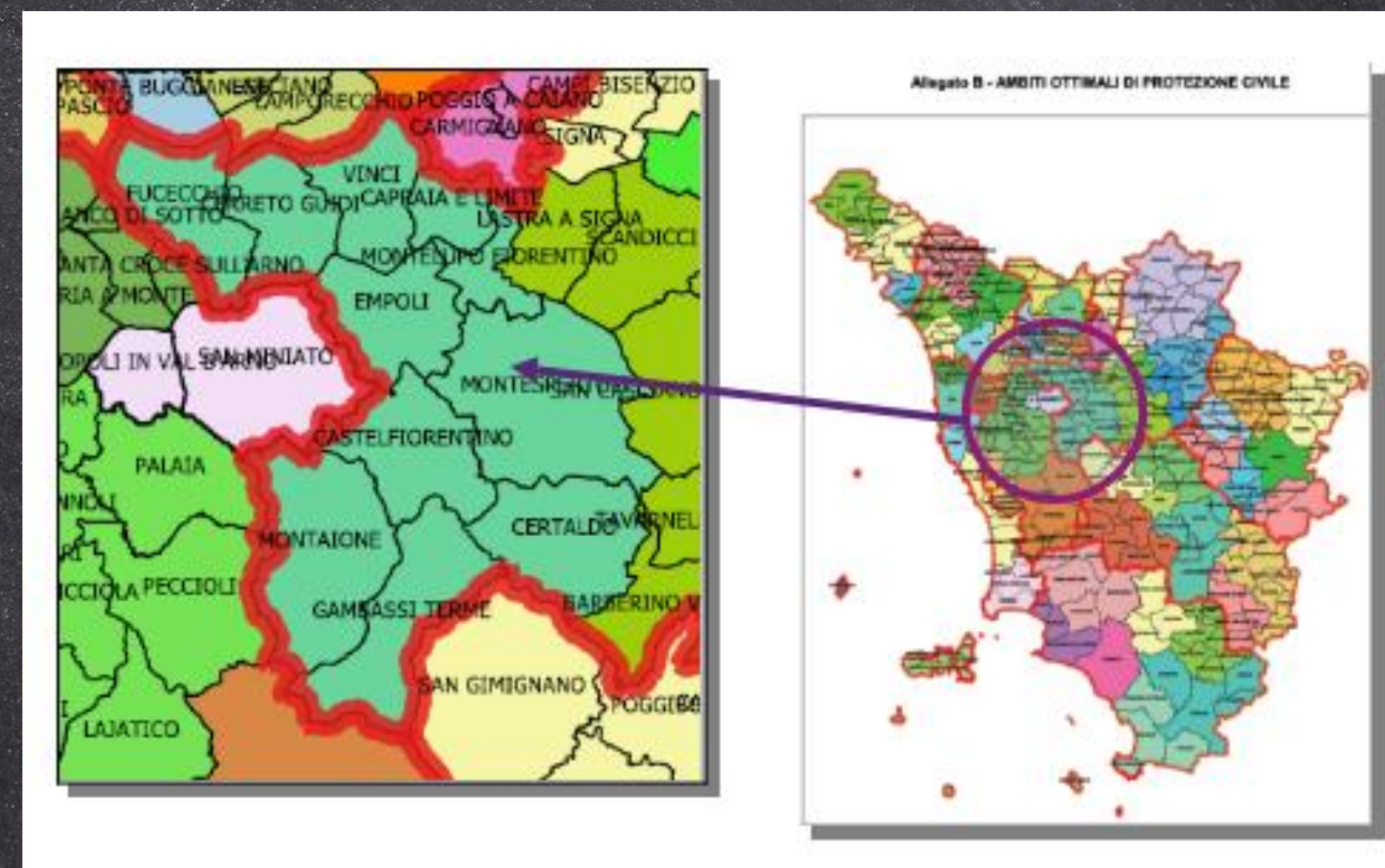
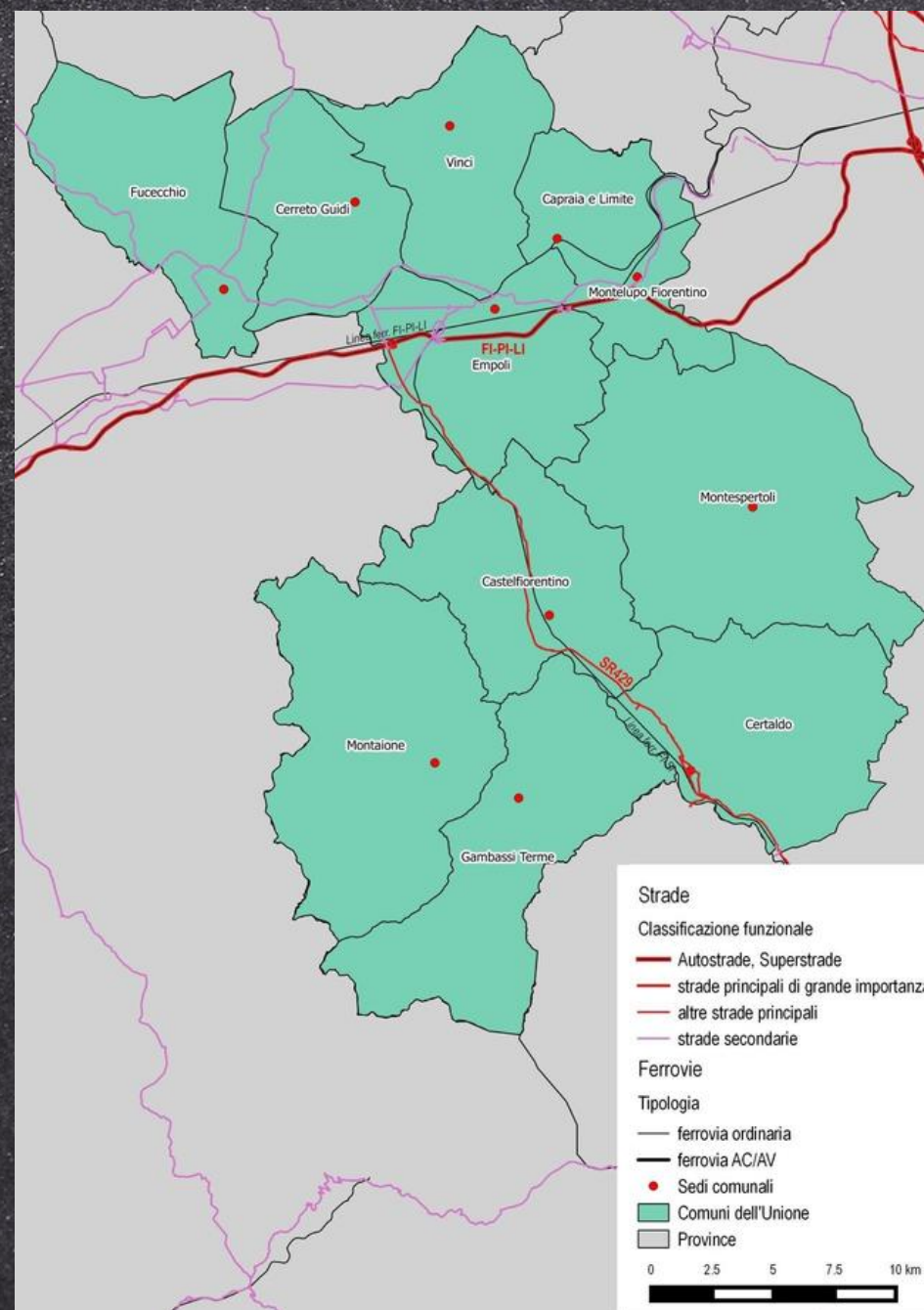
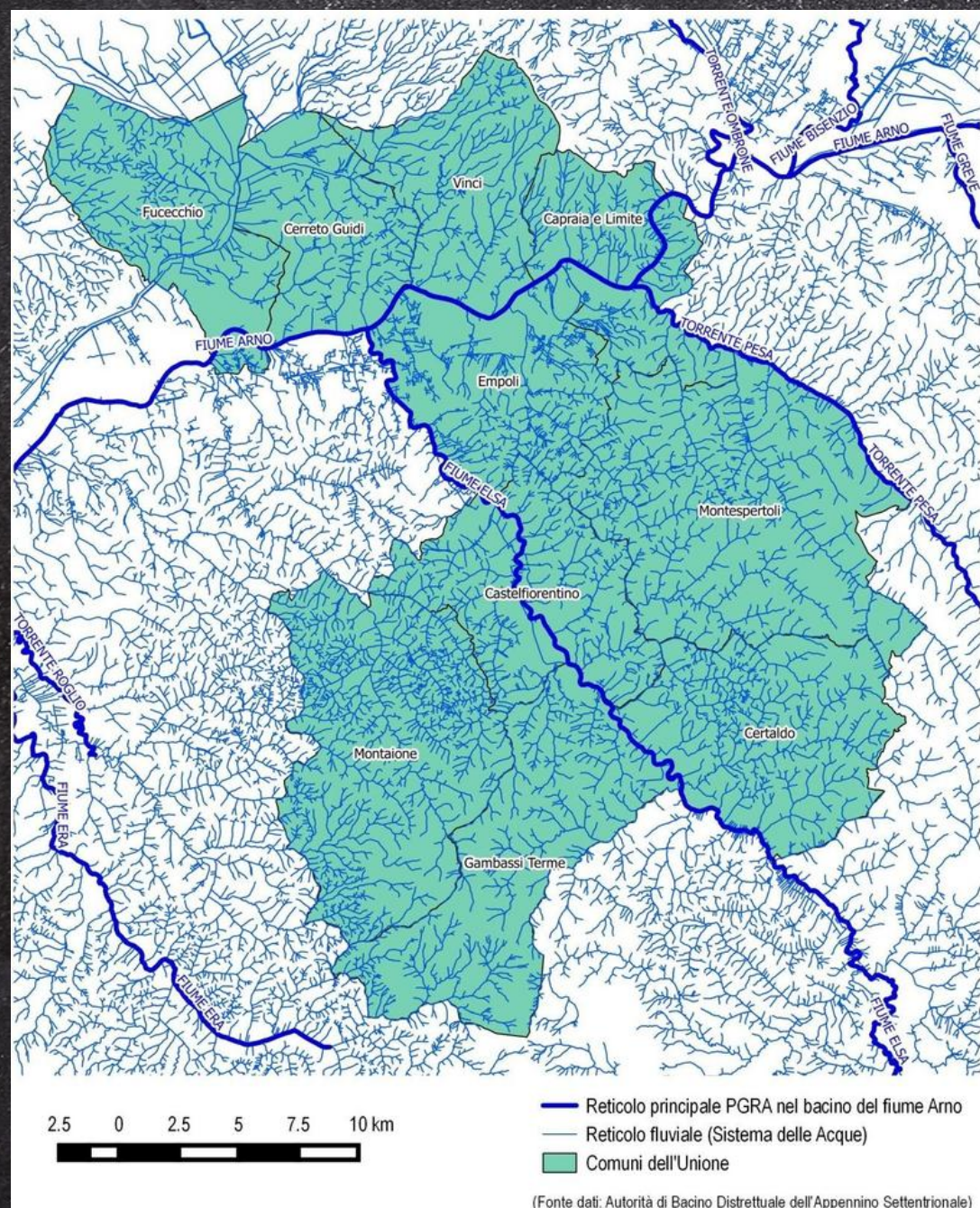
UNIONE DEI COMUNI CIRCONDARIO DELL'EMPOLESE VALDELSA:

COMUNI	SUPERFICIE (km ²)	POPOLAZIONE	DENSITÀ (Ab./km ²)
Capraia e Limite	25,00	7.870	315
Castelfiorentino	66,56	17.364	261
Cerreto Guidi	49,33	10.778	219
Certaldo	75,24	15.479	206
Empoli	62,28	52.693	777
Fucecchio	65,13	22.835	350
Gambassi Terme	83,06	4.791	58
Montaione	104,90	3.499	33
Montelupo Fiorentino	24,60	14.367	578
Montespertoli	125,02	13.275	106
Vinci	54,42	14.574	268
Totale	735,54	177.525	235



INQUADRAMENTO

UNIONE DEI COMUNI CIRCONDARIO DELL'EMPOLESE VALDELSA:



ORGANIZZAZIONE

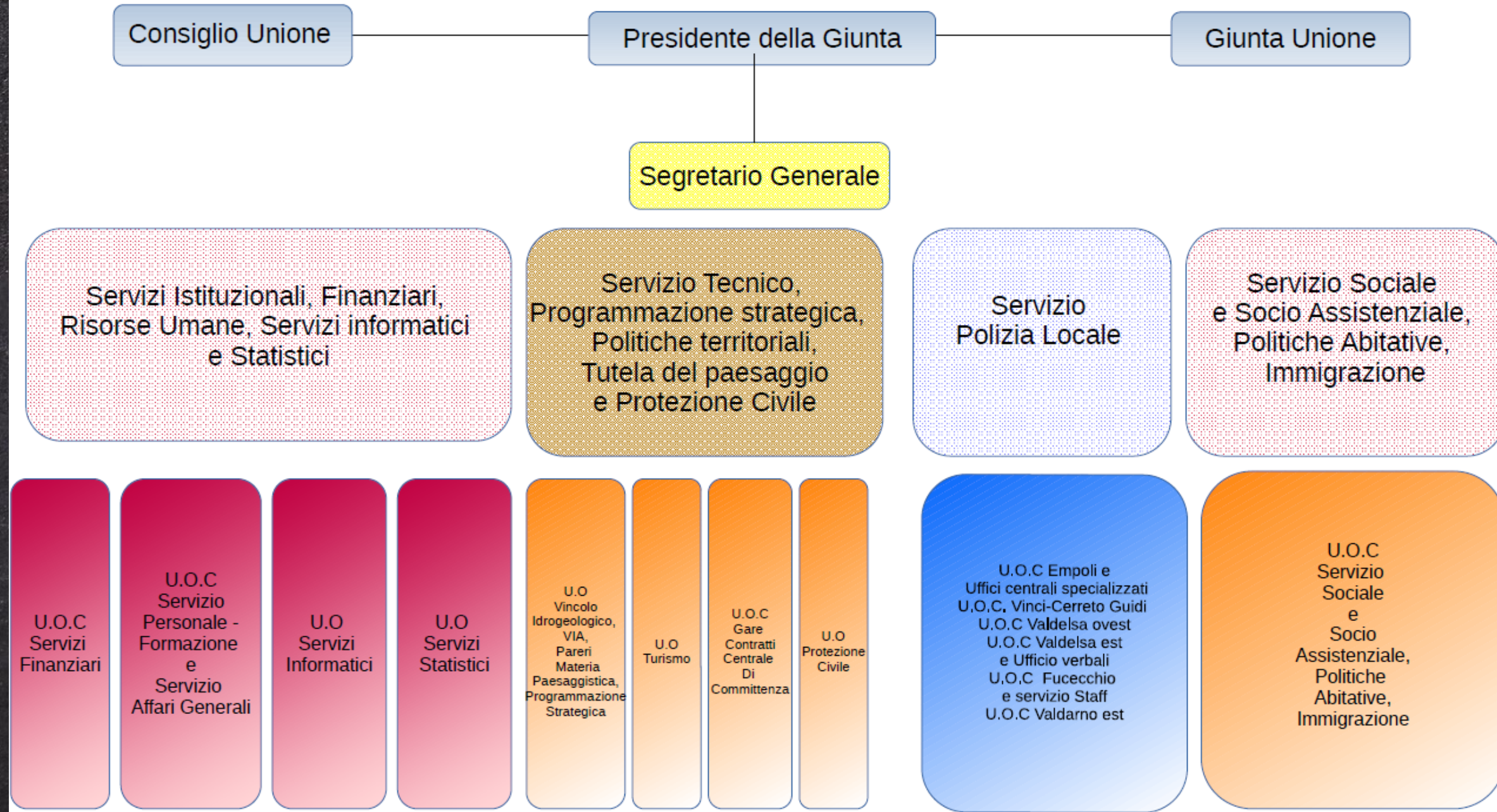
UNIONE DEI COMUNI CIRCONDARIO DELL'EMPOLESE VALDELSA: MACROSTRUTTURA



UNIONE DEI COMUNI CIRCONDARIO DELL'EMPOLESE VALDELSA

COMUNI DI CAPRAIA E LIMITE - CASTELFIORENTINO - CERRETO GUIDI - CERTALDO
EMPOLI - FUCECCHIO - GAMBASSI TERME - MONTAIONE - MONTELUPO FIORENTINO
MONTEPERTOLI - VINCI

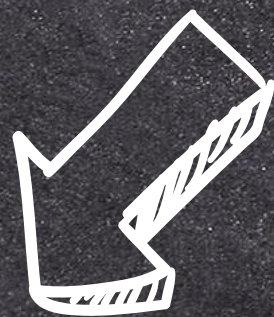
Organigramma Unione dei Comuni "Circondario dell'Empoese Valdelsa" Approvato con Delibera di G.U. n. del



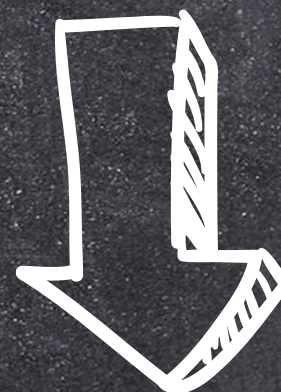
ORGANIZZAZIONE



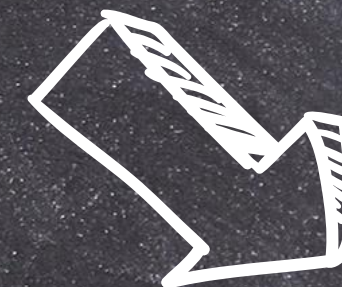
UNIONE CEV



**GRUPPO
COMUNICATORI**



**GRUPPO
TECNICI
COMUNALI**



**GRUPPO
VOLONTARI**

Chat whatsapp per scambio veloce di informazioni

Incontri tematici

Progetti e studi

FUNZIONI

CESI

PIANIFICAZIONE

Coordinamento primi
soccorsi

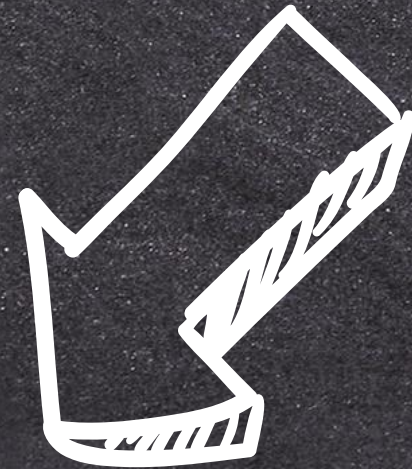
COI - Sala Operativa



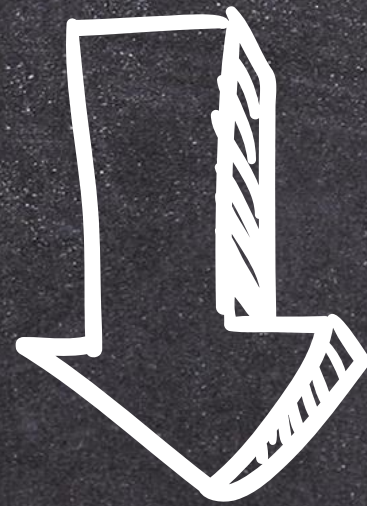
1. Centro Situazioni CeSi

- istituzione di un **servizio di reperibilità H24** in forma associata per le funzioni di protezione civile di competenza del Comune integrato con altri servizi di reperibilità istituzionali di altre funzioni gestite in forma associata
- **gestione delle comunicazioni** del sistema di allertamento meteo e in particolare nel contatto con i Sindaci e nel supporto relativamente all'attività di valutazione dello scenario in atto durante gli eventi
- ricezione, verifica e aggiornamento delle segnalazioni di criticità in atto o previste, al fine di **mantenere un quadro costantemente aggiornato delle informazioni** disponibili sulla situazione in atto, a supporto dei Sindaci

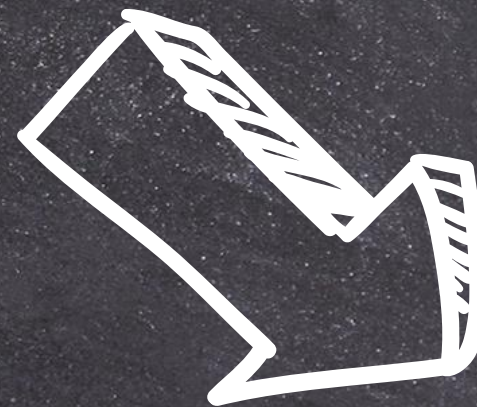
GRUPPI DI LAVORO



GRUPPO
COMUNICATORI



GRUPPO
TECNICI
COMUNALI



GRUPPO
VOLONTARI




COSA FARE

- Tenersi aggiornati sull'evoluzione delle condizioni meteo
- Fare massima attenzione in prossimità di sottopassi, argini e ponti
- Se l'edificio in cui ci si trova è in un'area potenzialmente allagabile, non sostare nelle cantine o nei seminterrati ma salire ai piani superiori
- Se si è a piedi o in auto, allontanarsi dalle aree allagate e raggiungere l'area vicina più elevata stando lontano da pendii o scarpate che potrebbero franare
- Condividere le informazioni sull'allerta e sui comportamenti corretti da adottare

**ALLERTA METEO
RISCHIO
IDROGEOLOGICO
IDRAULICO
CODICE ARANCIONE**


@protezionecivileempolesevaldelsa
Grafica Rete Civica del Comune di Empoli


COSA FARE

- Tenersi aggiornati sull'evoluzione delle condizioni meteo
- Fare attenzione alle aree depresse, in particolare ai sottopassi, perchè potrebbero allagarsi
- Condividere le informazioni sull'allerta e sui comportamenti corretti da adottare

**ALLERTA METEO
RISCHIO
IDROGEOLOGICO
TEMPORALI
CODICE GIALLO**


@protezionecivileempolesevaldelsa
Grafica Rete Civica del Comune di Empoli




COSA FARE

- Tenersi aggiornati sull'evoluzione delle condizioni meteo
- Fare attenzione al ghiaccio su strade e marciapiedi usando scarpe adeguate
- Verificare la presenza delle dotazioni invernali nei veicoli
- Guidare con cautela
- Condividere le informazioni sull'allerta e sui comportamenti corretti da adottare

**ALLERTA METEO
RISCHIO
NEVE
CODICE GIALLO**


@protezionecivileempolesevaldelsa
Grafica Rete Civica del Comune di Empoli


COSA FARE

- Tenersi aggiornati sull'evoluzione delle condizioni meteo
- Fare attenzione su strade e marciapiedi usando scarpe adeguate
- In caso di evento, non utilizzare mezzi a due ruote, limitare gli spostamenti in auto, moderare la velocità, aumentare la distanza di sicurezza e tenere i fari accesi per rendersi visibili
- Condividere le informazioni sull'allerta e sui comportamenti corretti da adottare

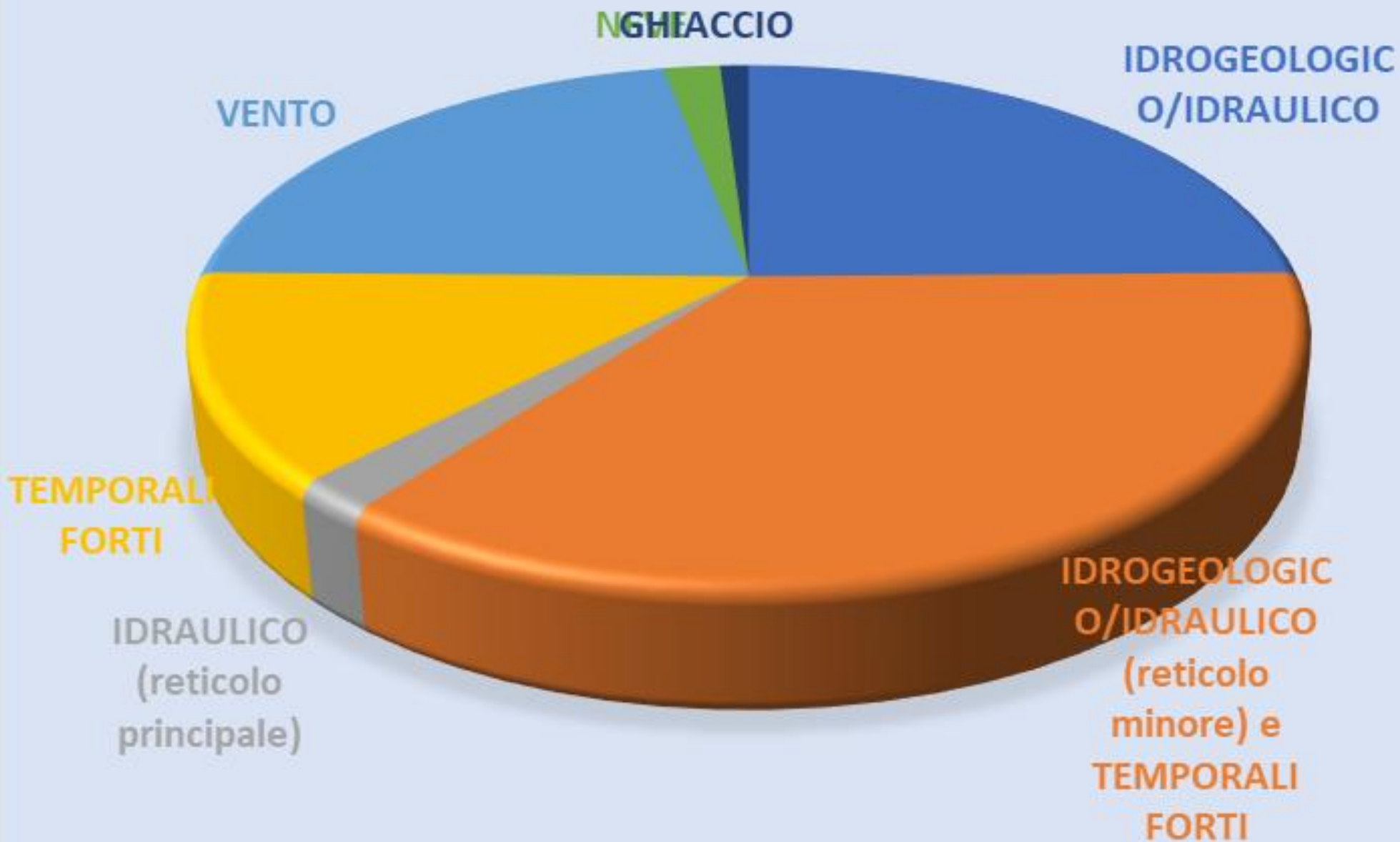
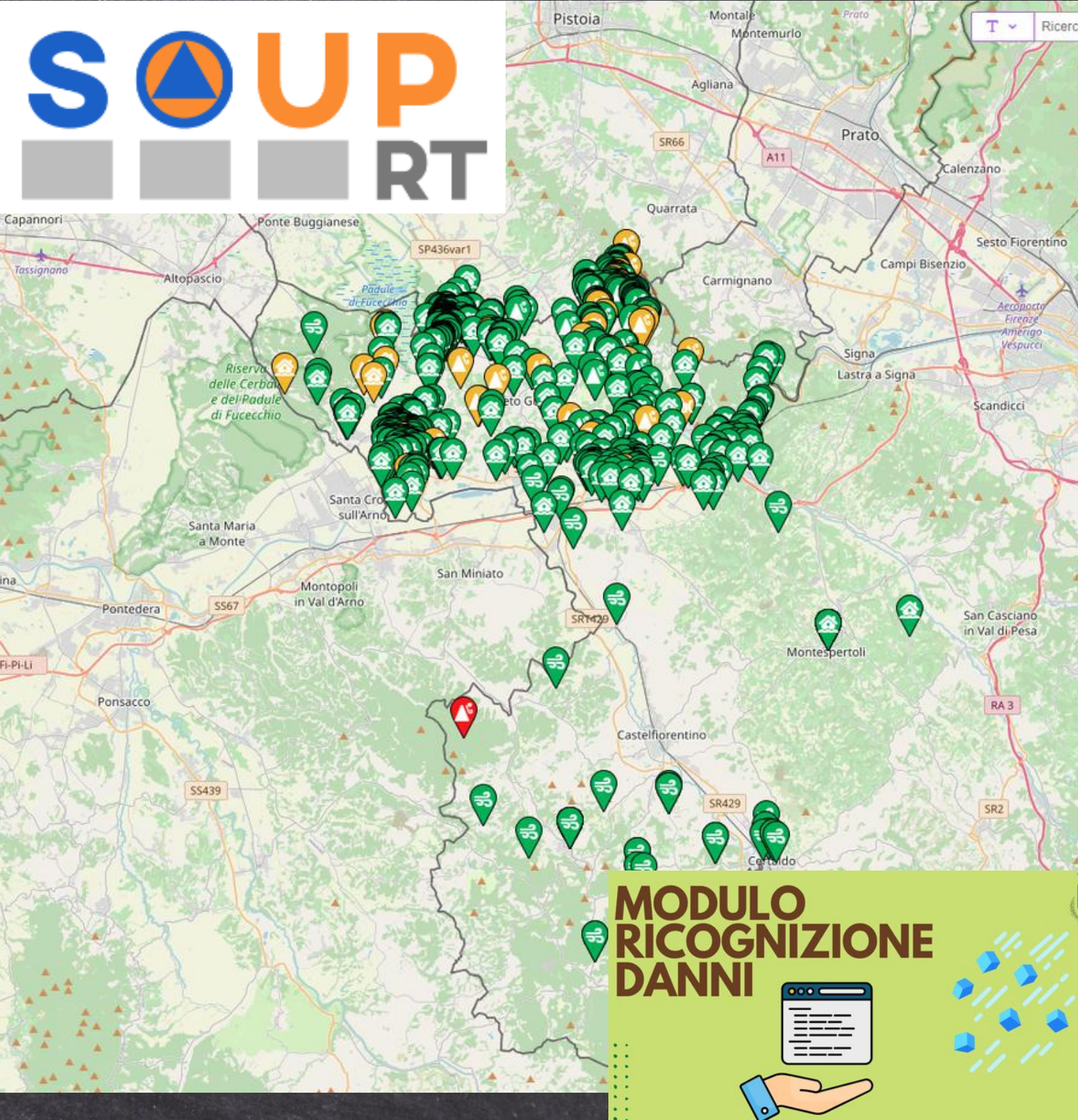
**ALLERTA METEO
RISCHIO
GHIACCIO
CODICE ROSSO**


@protezionecivileempolesevaldelsa
Grafica Rete Civica del Comune di Empoli

Sito web Comuni - Pagine Facebook
Telegram -Whatsapp
Rubrica radiofonica settimanale
Cittadino informato



Data evento	Allerta	Attivazione COC	Attivazione COI
02/06/2023	Codice Giallo	COC Montelupo Fiorentino e Montespertoli	COI
29/06/2023	Codice Arancione	Tutti i COC delle zone A4 e A5	COI
27/08/2023	Codice Arancio	Tutti i COC delle zone A4 e A5	COI
19/10/2023	Codice Arancio	Tutti i COC delle zone A4	COI
29/10/2023	Codice Giallo	Tutti i COC della zona A4 e A5	COI
02/11/2023	Codice Giallo	Tutti i COC della zona A4 e A5	COI



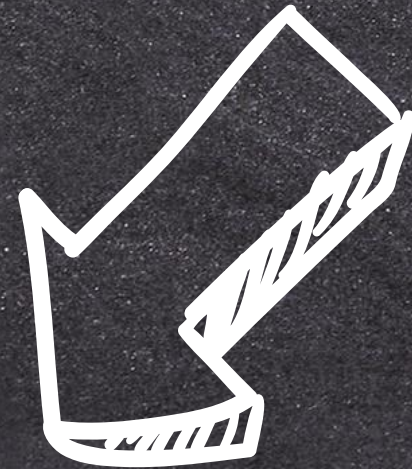
EMERGENZE

2. Pianificazione

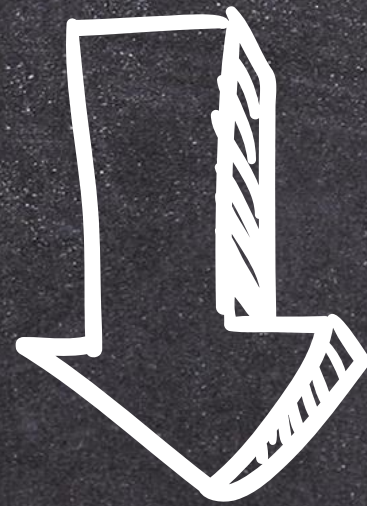
predisposizione e aggiornamento del **Piano di Protezione Civile** per di tutti i Comuni, in forma di singolo Piano comunale e attività di consulenza tecnico-amministrativa di supporto ai Comuni:

- **formazione** e addestramento del personale dei Comuni con particolare riferimento al personale del Centro Operativo Comunale (COC);
- **aggiornamento** delle informazioni presenti nei piani di protezione civile soggetti a continua variazione nonché l'aggiornamento delle banche dati a supporto dell'attività in emergenza
- **informazione** programmata alla popolazione sui rischi del territorio e sulle misure di prevenzione, nonché per promuovere forme di **partecipazione** nell'attività di pianificazione
- promozione, organizzazione e gestione delle **esercitazioni di protezione civile** volte a verificare e condividere i contenuti del piano di protezione civile

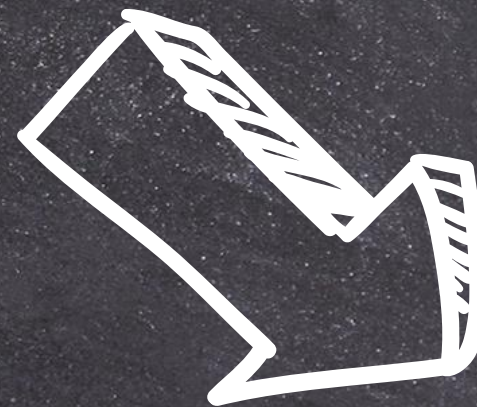
GRUPPI DI LAVORO



GRUPPO
COMUNICATORI



GRUPPO
TECNICI
COMUNALI



GRUPPO
VOLONTARI

Generale

Inquadramento del territorio: amministrativo, demografico orografico, climatico e idrografico

Dati di base: reti, infrastrutture, servizi, discariche e attività produttive

Scenari di rischio

Partecipazione, informazione e formazione

Organizzazione

Procedure

Allertamento

Gestione: evento meteo, sismico, incendio interfaccia e Sanitario

Allegati

Aree PC: aree attesa, accoglienza, ammassamento e punti critici

Gestione: Organizzazione, gestione rifiuti, strutture ricettive, allevamenti, piani ad hoc

Tavole

Aree e strutture di emergenza

Scenari di rischio

Servizi e infrastrutture

Rete e mobilità

**Il Piani Comunali
approvati Maggio 2024**

Piano di PC

1
ATTORI del Percorso
Sindaci e Enti
Volontari
Cittadini

2
STAKEHOLDERS:
Work Cafee
Laboratori tematici
Esercitazione
Questionario on line



3
Piani Partecipati e
Condivisi

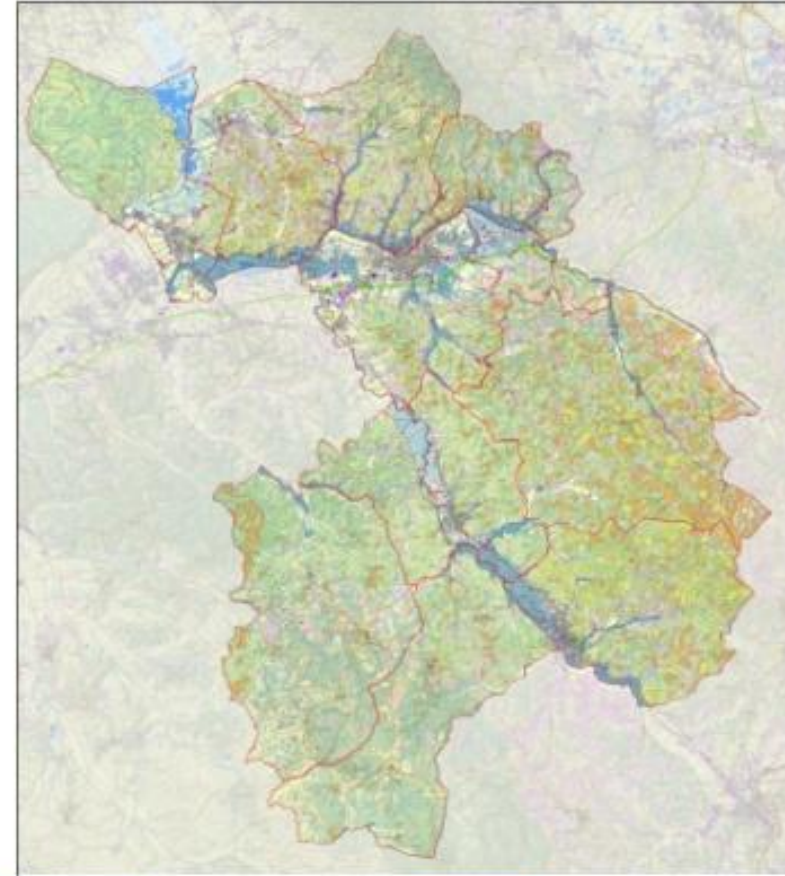


Piano Partecipato di PC



Sintesi del Piano - Informazione

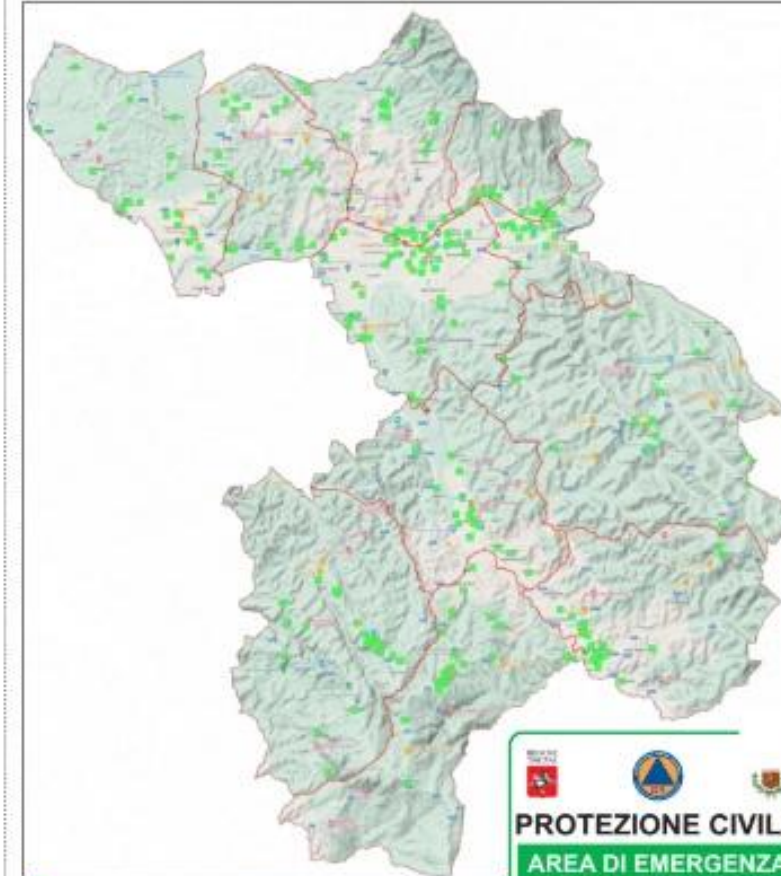
TAVOLA DI SINTESI



Nel Piano di Protezione Civile sono individuate le aree soggette a pericolosità e rischio. Nella carta di sintesi del Piano sono inseriti i rischi idraulici e da frana nonché tutte le criticità conosciute.

CONTROLLA SE LA TUA ABITAZIONE, LA TUA SCUOLA O IL TUO LUOGO DI LAVORO SONO A RISCHIO E SEGUI SEMPRE LE ALLERTA METEO SUI CANALI WEB E SOCIAL ISTITUZIONALI

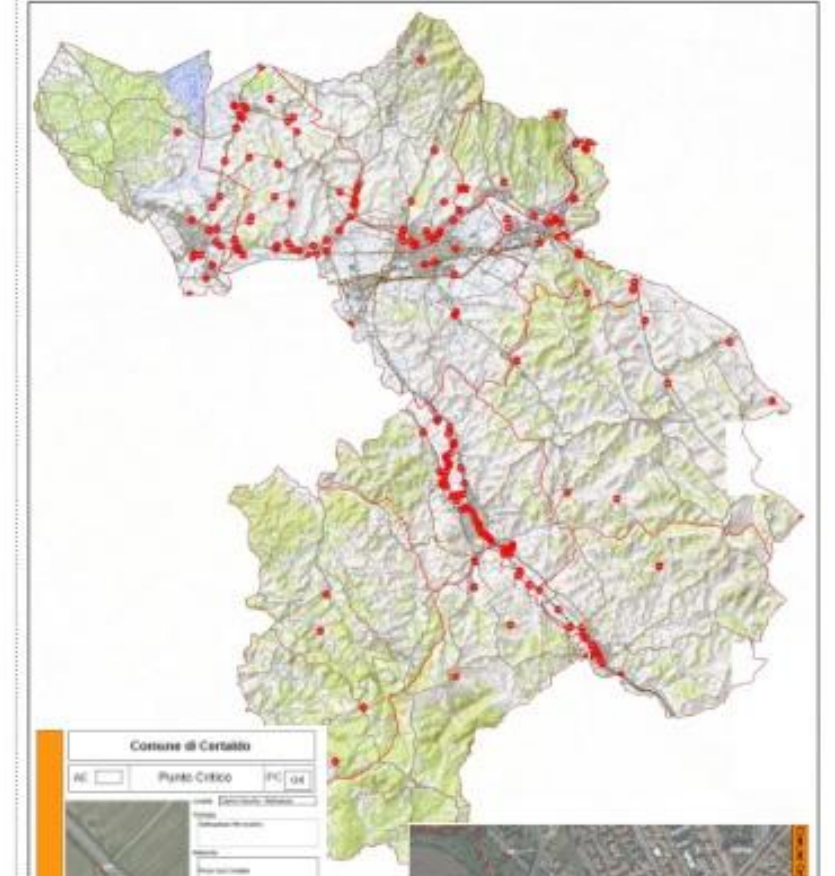
AREE DI ATTESA



Nel Piano di Protezione Civile sono individuate le **AREE DI ATTESA** che sono i luoghi di prima accoglienza per la popolazione, raggiungibili attraverso un percorso sicuro dove in caso di emergenza i cittadini devono recarsi in attesa di informazioni e assistenza. Le aree sono individuate con apposita segnaletica.

CONTROLLA DOVE SI TROVA L'AREA DI ATTESA VICINA ALLA TUA ABITAZIONE, ALLA TUA SCUOLA O AL TUO LUOGO DI LAVORO

PUNTI CRITICI

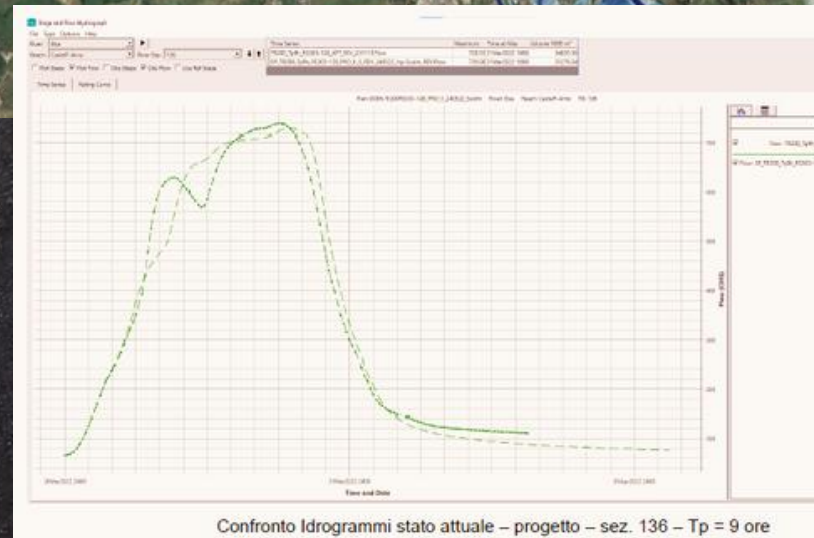


Nel Piano di Protezione Civile sono stati individuate anche delle criticità puntuali che il sistema di Protezione Civile locale e le Organizzazioni di Volontariato di PC, controllano e verificano durante tutte le emergenze, a tutela della popolazione.

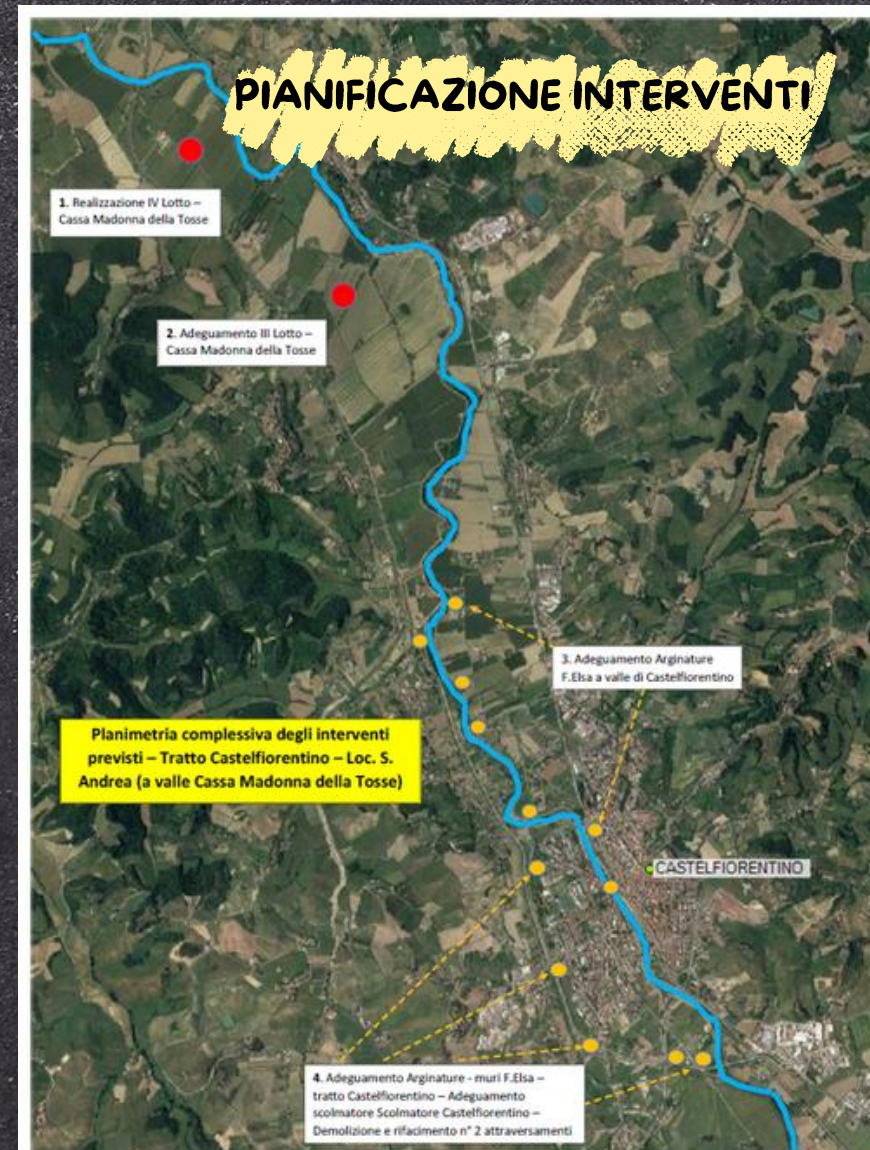
DURANTE UN' EMERGENZA LE ISTITUZIONI E IL VOLONTARIATO DI PROTEZIONE CIVILE CONTROLLANO E PRESIDIANO LE CRITICITA' DEL TERRITORIO

Prevenzione - mitigazione rischi

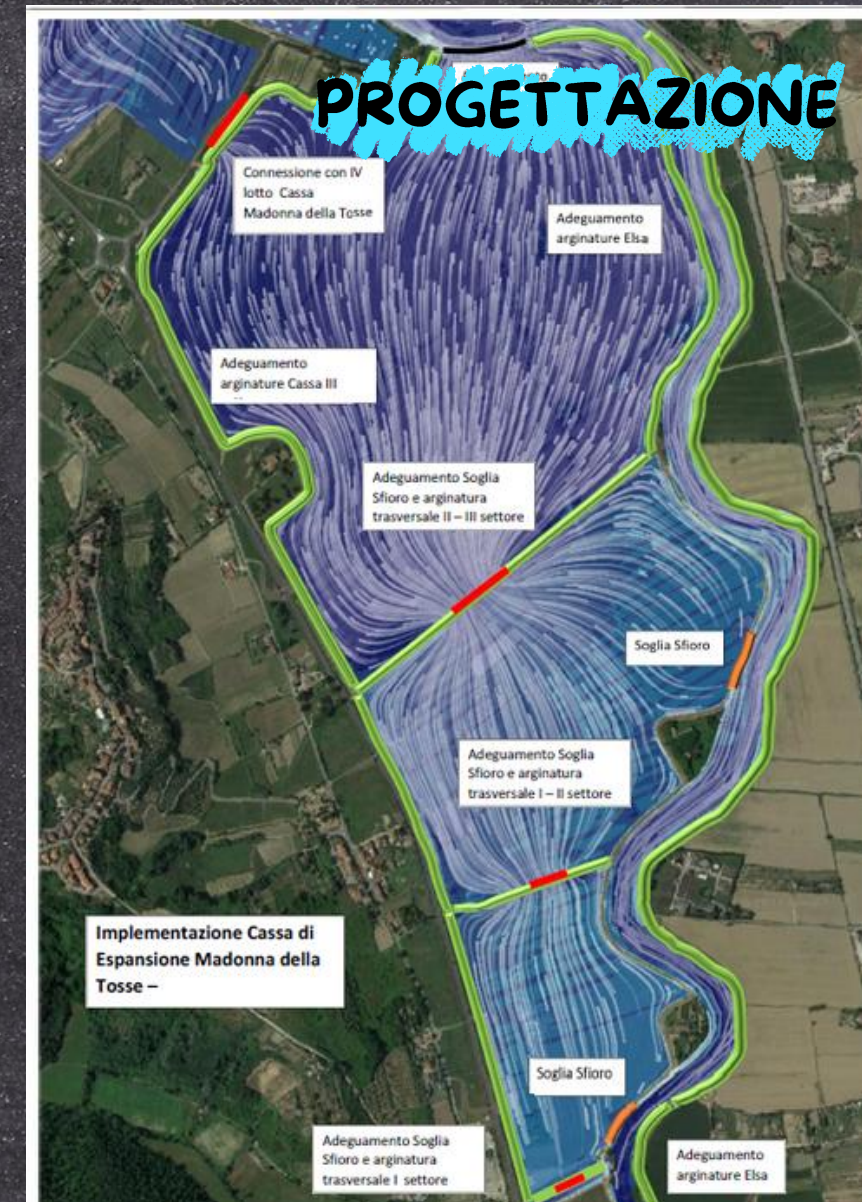
ANALISI RISCHIO



PIANIFICAZIONE INTERVENTI

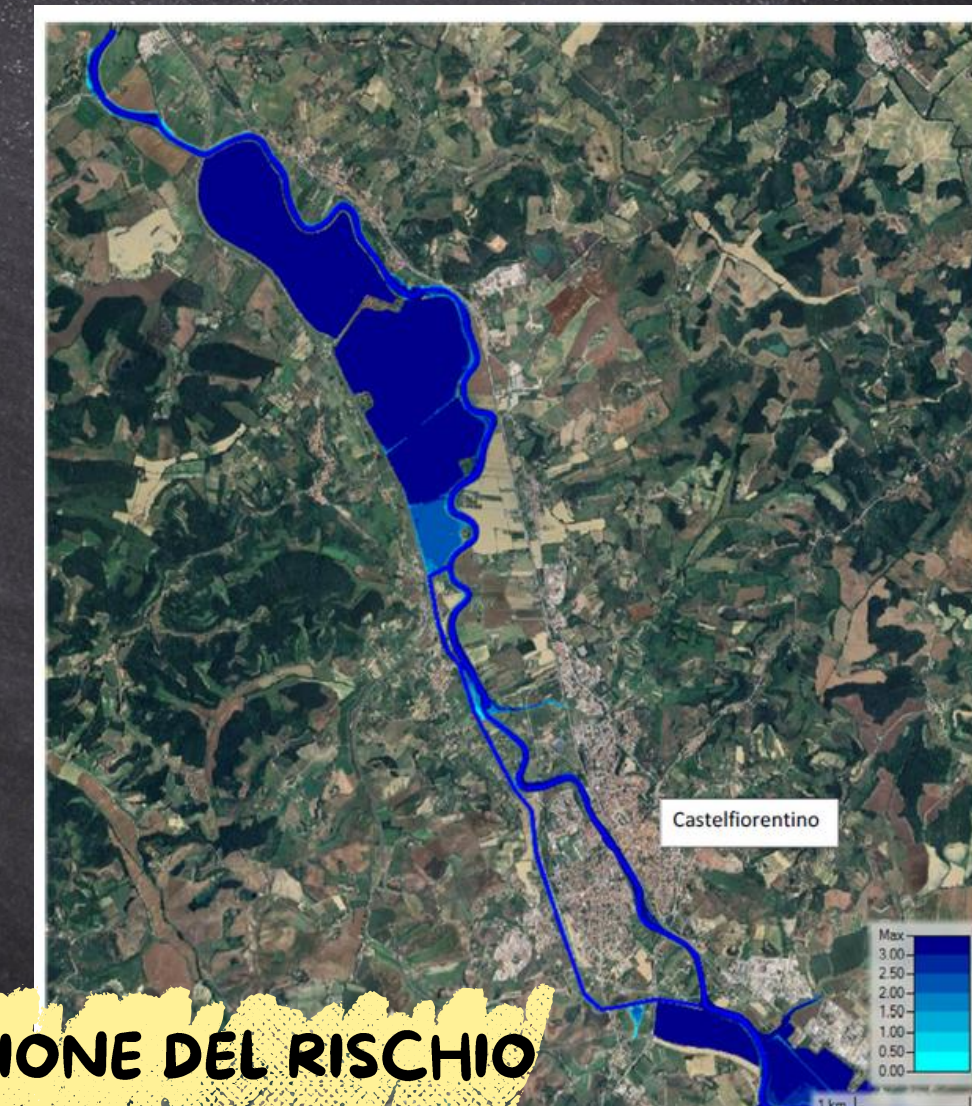


PROGETTAZIONE



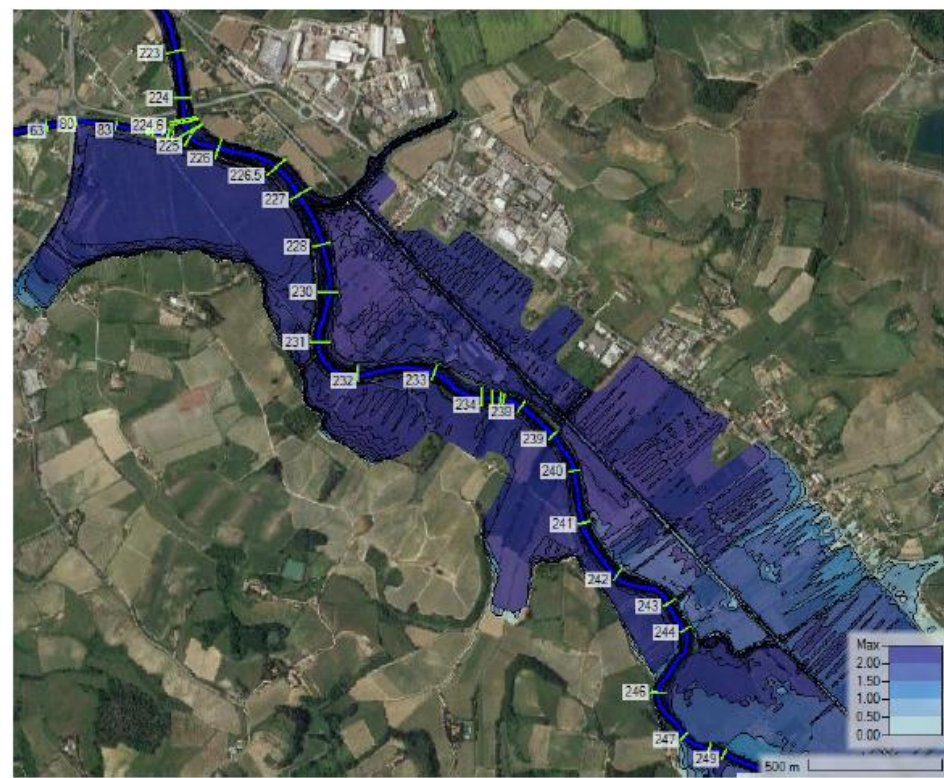
FIUME ELSA - 40 MILIONI DI EURO

MITIGAZIONE DEL RISCHIO



Scenari di Rischio - Prevenzione

ANALISI RISCHIO



PIANIFICAZIONE



COMUNE DI CASTELFIORENTINO

PIANO DI PROTEZIONE CIVILE COMUNALE RELAZIONE GENERALE

Approvato – DC Comunale n. 17 del 23/04/2024
Approvato – DC Unione Comuni n. 13 del 21/05/2024

Redatto dal Servizio di Protezione Civile dell'Unione
dei Comuni Circondario dell'Empolese Valdelsa
Geol. Monica Salvadori
Geom. Martina Rioda

In collaborazione con
Geom. Antonio Barnini

Sindaco: Alessio Falorni
Dirigente: Ing. Manrico Padovani

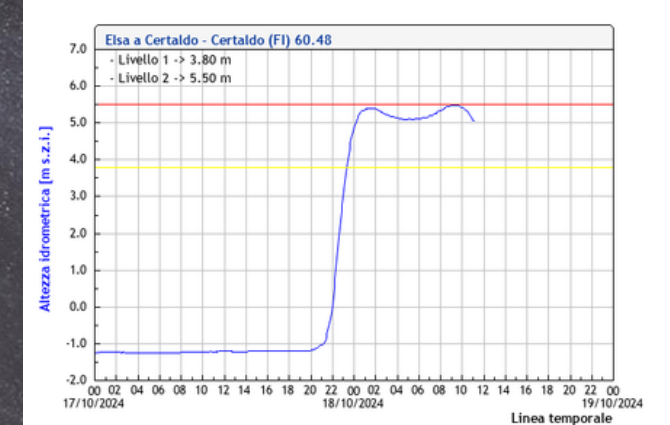


Piano Speditivo per la Gestione del Fiume Elsa a Castelfiorentino

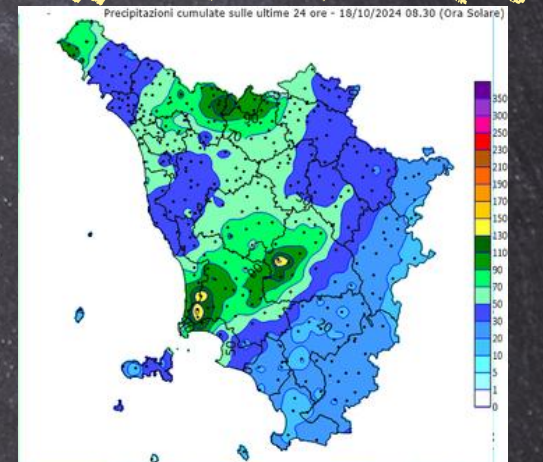
NUOVI SCENARI

Il presente piano ha come obiettivo quello della mitigazione del rischio idraulico a cui è esposta una vasta area del territorio di Castelfiorentino in seguito all'esondazione del F. Elsa in data 17/18 Ottobre 2024 per l'assenza di due tratti di argine in destra idraulica del Fiume Elsa e di un tratto di argine in destra idraulica del Rio Comiola e per il cedimento dell'argine SX del Torrente Pesciola nella fase terminale della piena (morbida). Nelle more di completo ripristino delle difese arginali si rende necessario procedere con un piano di gestione dell'emergenza diretto alla diminuzione dei livelli di esposizione delle persone che vivono in questo territorio e lo frequentano per spostamenti lungo la viabilità e alla protezione delle attività produttive.

La figura riporta il dettaglio delle aree allagate e dei punti di attenzione.



SOGLIE ALLERTA



FASE DI ATTENZIONE

La fase di attenzione si attiva in corrispondenza dell'emissione di un codice da parte del sistema di Allertamento meteo regionale pari al giallo per il rischio temporali forti, rischio idrogeologico idraulico reticolo minore e rischio idraulico.

In questa fase viene attivato il tavolo tecnico in sede di COC, rafforzato il contatto fra sala operativa di protezione civile della Città metropolitana, COI Empolese Valdelsa e COC stesso, mediante apertura di stanza virtuale.

La comunicazione di allerta sarà effettuata mediante i canali di comunicazione del Comune di Castelfiorentino con particolare riferimento al canale broadcast dedicato a residenti e attività produttive della zona alluvionata. Lo stesso potrà essere utilizzato per indicare ogni altra informazione utile, in ragione di fragilità, criticità e esigenze acquisite in fase di contatto diretto con le persone coinvolte.

FASE DI PRE-ALLARME

La Fase di Pre-Allarme si attiva al ricorrere di una delle seguenti condizioni:

1 - alla emissione di un codice arancio per il rischio temporali forti, rischio idrogeologico idraulico reticolo minore e rischio idraulico;

2 - Superamento portata di 50 mc/s all'idrometro di Poggibonsi;

In questa fase viene attivato il tavolo tecnico in presenza sede di COC, rafforzato il contatto fra sala operativa di protezione civile della Città metropolitana, COI Empolese Valdelsa e COC stesso, mediante apertura di stanza virtuale. Viene anche richiesto un contributo tecnico al Genio Civile della Regione Toscana mediante apertura del servizio di piena del Fiume Elsa; viene anche attivato un presidio sui tratti arginali del Fiume Elsa in collaborazione con la Direzione dei lavori della nuova 429.

La comunicazione di allerta sarà effettuata mediante i canali di comunicazione del Comune di Castelfiorentino con particolare riferimento al canale broadcast dedicato a residenti e attività produttive della zona alluvionata. Lo stesso potrà essere utilizzato per indicare ogni altra informazione utile, in ragione di fragilità, criticità e esigenze acquisite in fase di contatto diretto con le persone coinvolte.

FASE DI ALLARME

La Fase di Allarme si attiva al ricorrere di una delle seguenti condizioni:

1 - alla emissione di un codice rosso per il rischio temporali forti, rischio idrogeologico idraulico reticolo minore e rischio idraulico;

2 - Superamento portata di 150 mc/s all'idrometro di Poggibonsi;

3 - Superamento della soglia di 25 mm di pioggia cumulata 6h sulla media dei sei pluviometri ricadenti nel bacino dell'Elsa a monte di Castelfiorentino: San Gimignano, Poggibonsi, Mensano, Simignano, Scorgiano, Certaldo;

Le azioni in fase di allarme sono le seguenti:

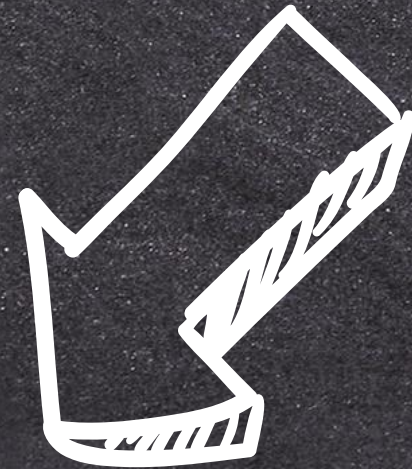
- In caso di superamento della portata di 200 mc/s all'idrometro di Poggibonsi e di 30 mm di cumulata 6h sulla media dei 6 idrometri si eseguono le azioni di cui ai punti c) e successivi;
- Il C.O.C. valuta la situazione e l'evoluzione delle condizioni meteorologiche e, in caso di evoluzione stazionaria o negativa dello scenario, procede all'esecuzione dei successivi punti;
- Allontanamento persone residenti nell'area allagata dall'evento del 17-18 Ottobre 2024, mediante contatto telefonico ed onsite con megafono mediante passaggio di auto in via Chirini e via Pettinamiglio e apertura area di accoglienza;
- Comunicazione alla cittadinanza a mezzo social network e canali istituzionali dell'attivazione del piano di emergenza;
- Chiusura SR 429 alle rotatorie di Badia a Elmi (San Gimignano) e Pesciola (Castelfiorentino);
- Passaggio con megafono anche nell'area industriale di Malacoda per avvisare dell'evento critico in atto sull'Elsa senza procedere ad evacuazione.

3. Coordinamento Primi Soccorsi

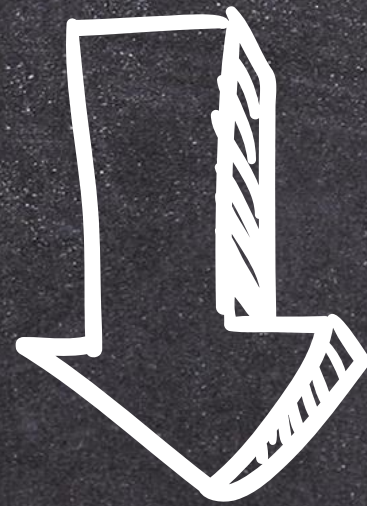
Il Servizio di Protezione Civile Intercomunale in caso di emergenza svolge le seguenti attività a supporto dei Comuni nel coordinamento dei primi soccorsi:

- formazione attività tecnico-informatiche e di gestione amministrativa legate all'**attivazione del volontariato di protezione civile**;
- raccordo informativo tra le strutture comunali e le altre componenti e strutture operative del Sistema Regionale di Protezione Civile, con particolare riferimento al **livello provinciale**
- risorse tecniche afferenti alle altre **funzioni gestite in forma associata** (es. servizi sociali, polizia municipale, SUAP, etc.)
- **mobilitazione delle risorse direttamente assegnate alla gestione associata**
- supporto ai Comuni nelle **prime fasi emergenziali** nell'individuazione e nella verifica delle criticità presenti sul territorio

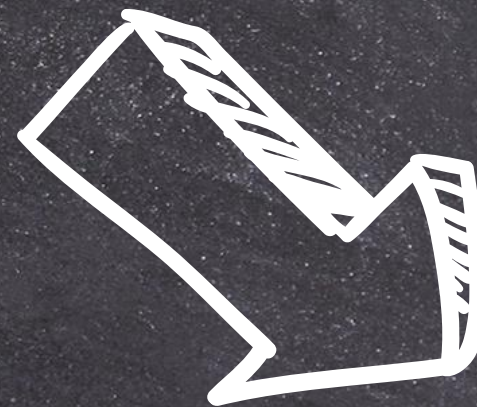
GRUPPI DI LAVORO



GRUPPO
COMUNICATORI



GRUPPO
TECNICI
COMUNALI



GRUPPO
VOLONTARI

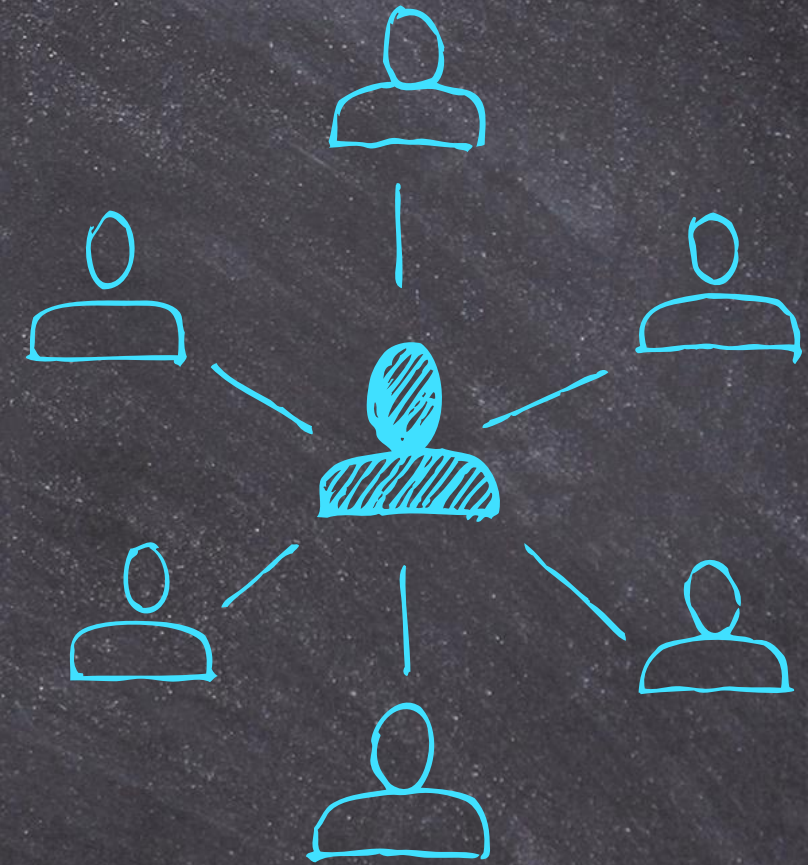
COORDINAMENTO VOLONTARI

L'UNIONE FA
LA FORZA

II AMMINISTRAZIONI
PIÙ DI 20 ASSOCIAZIONI CONVENZIONATE
OLTRE 1.000 VOLONTARI

SUSSIDIARIETA' SU TUTTO IL TERRITORIO
EFFICACIA DEL SOCCORSO
FORMAZIONE E ORGANIZZAZIONE

GIORNATA DELLA PC EV
ESERCITAZIONI
CAMPAGNA IO NON RISCHIO



4. Centro Operativo Intercomunale e Sala Operativa Intercomunale

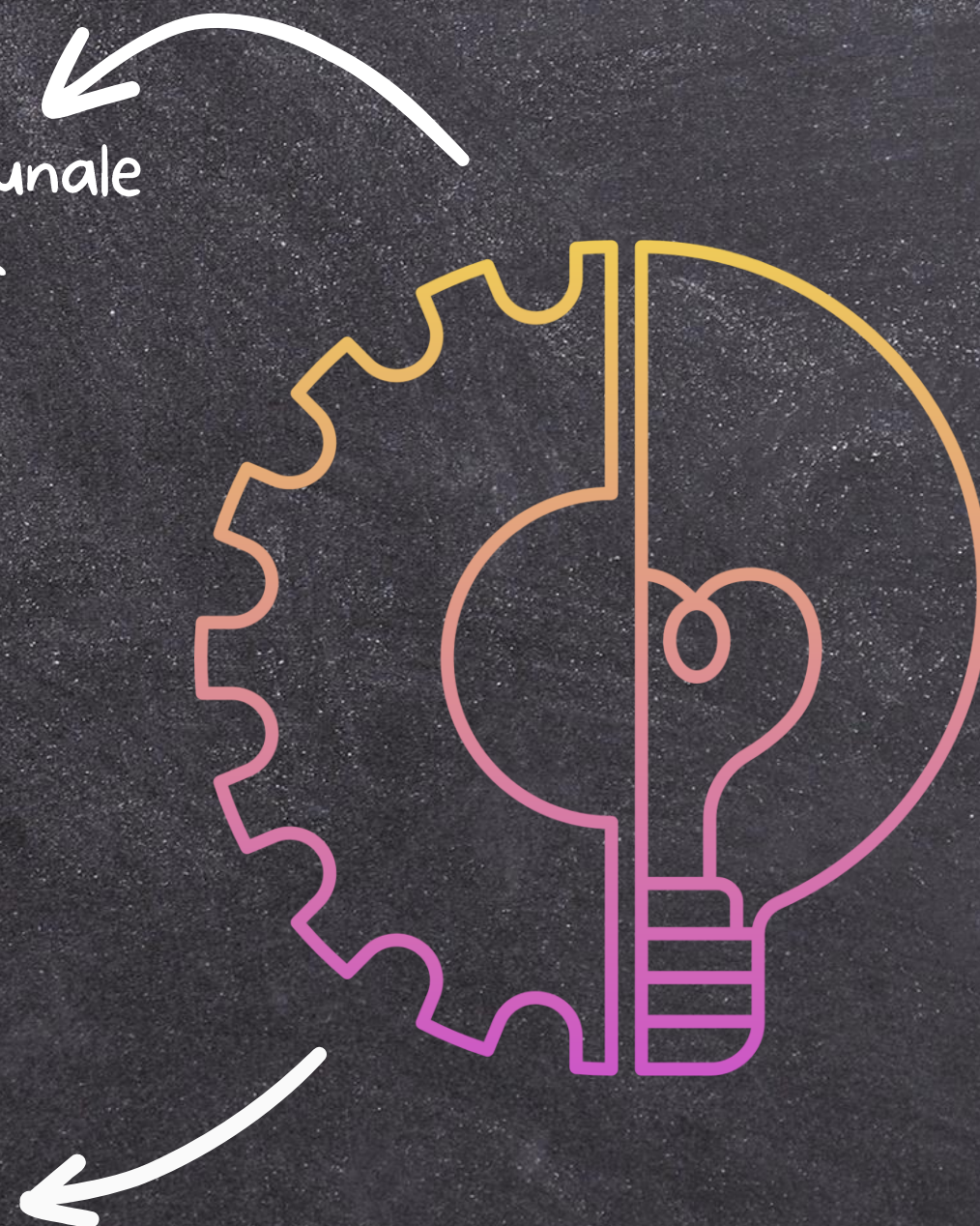
Il Servizio di Protezione Civile Intercomunale garantisce in ordinario che in emergenza il centro operativo che diventa Sala Operativa H24 durante un'emergenza presso Via del Castelluccio, 46 Loc. Terrafino a Empoli.

- Sala Virtuale per COC e COI
- Sistema collegamento alternativo per comunicazioni -
Canale radio dedicato
- Sala stampa

1 Team Bulding personale tecnico Comunale
Formazione Disaster Manager

2 Sistema Informativo
Territoriale e
pubblicazione webGis

3 Strumenti Innovativi per la
gestione delle emergenza -
Vision Tour



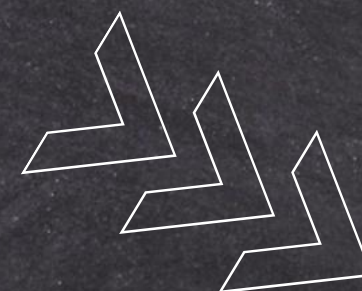
INNOVAZIONE

ALTA FORMAZIONE

30 SOGGETTI:

TECNICI COMUNALI,
VOLONTARI E
Polizia Municipale

ASSODIMA
CORSO PRIMO LIVELLO
CORSO SECONDO LIVELLO
.....TERZO LIVELLO

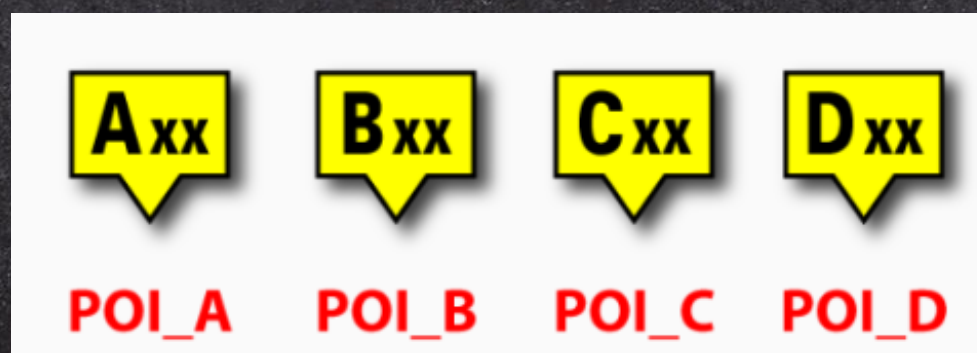
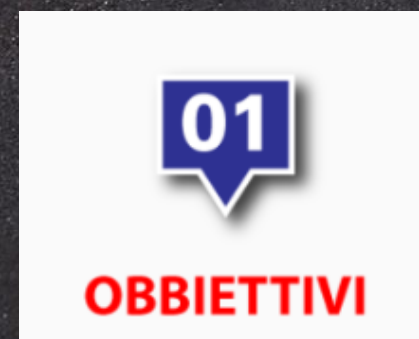
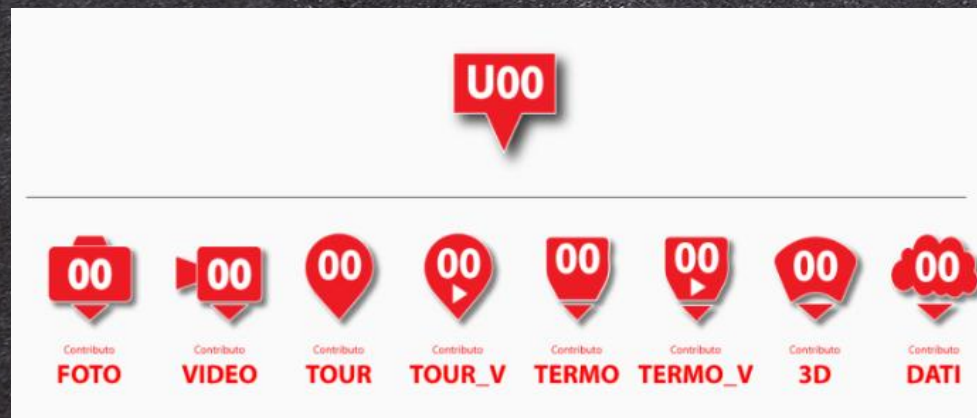


Sistema Informativo territoriale di PC

Introduzione delle nuove tecnologie nei processi di pianificazione e gestione del Territorio. integrazione tra sistemi e tecnologie diverse, con l'utilizzo della cartografia GIS su internet, realizzando strumenti gestionali web-based e sistemi informativi territoriali per la pianificazione, il monitoraggio



VISIONTOUR



VISIONTOUR

THANK

YOU

